

Buggy Galaxy



Achtung!
Nicht für Kinder unter 3 Jahren geeignet. Enthält verschluckbare Kleinteile!



Art. Nr.: 22096

Sehr geehrter Kunde, sehr geehrte Kundin,

Wir bedanken uns für den Kauf des RC-Fahrzeugs der Firma AMEWI. Mit diesem Modell haben Sie ein Produkt erworben, welches nach dem heutigen Stand der Technik gefertigt wurde. Das Produkt erfüllt die Anforderungen der geltenden europäischen und nationalen Richtlinien. Die CE-Konformität wurde nachgewiesen, die entsprechende Erklärungen und Unterlagen sind beim Hersteller hinterlegt. Bei Fragen wenden Sie sich an: Amewi Trade e.K., Nikolaus-Otto Str. 6 33178 Borchen, info@amewi.com.

Bestimmungsgemäße Verwendung

Das Produkt besteht aus einem Modellfahrzeug mit eingebautem Elektromotor, Funkempfänger und NiMH-Akku und einem Sender mit integriertem Ladegerät für das Fahrzeug.
Das Produkt darf nicht feucht oder nass werden.
Das gesamte Produkt darf nicht geändert bzw. umgebaut werden.

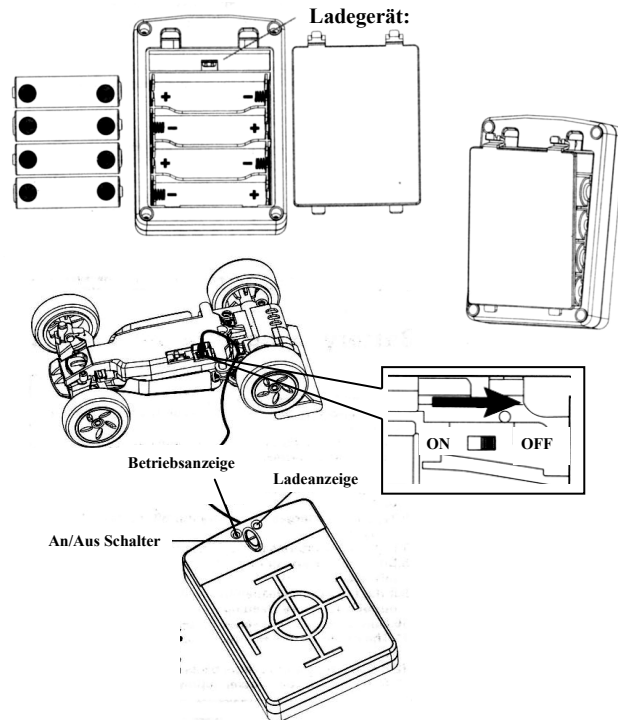
Lieferumfang

Zu diesem Produkt gehören folgende Komponente:

- 1x Mini Buggy Galaxy mit eingebautem Akku
- 1x Ladegerät
- 1x Fernsteuerung
- 1x Bedienungsanleitung

Sie benötigen zusätzlich für den Betrieb 8 AA Batterien (nicht im Lieferumfang), 4 Stück für die Fernsteuerung und weitere 4 Stück für das Ladegerät

Fahrzeug aufladen:



1. Öffnen Sie die Batteriefachabdeckung und legen Sie 4 AA Batterien ein (verwenden Sie bitte keine wiederaufladbaren Akkumulatoren zum Aufladen des Fahr-Akkus).
2. Achten Sie auf die richtige Polarität!
3. Schließen Sie das Batteriefach wieder, die Abdeckung rastet ein.
4. Schalten Sie das Fahrzeug aus und verbinden Sie das Ladekabel mit der Ladebuchse des Fahrzeugs.
5. Schalten Sie das Ladegerät ein.
6. Die grüne Ladeanzeige leuchtet im Laufe des gesamten Ladevorgangs und erlischt sobald der Akku voll aufgeladen ist.
7. Die rote Betriebsanzeige leuchtet immer solange das Ladegerät eingeschaltet oder mit dem Akku verbunden ist.

Ladefunktion der Fernsteuerung:

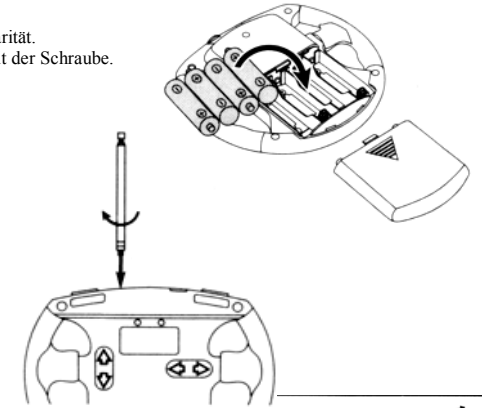
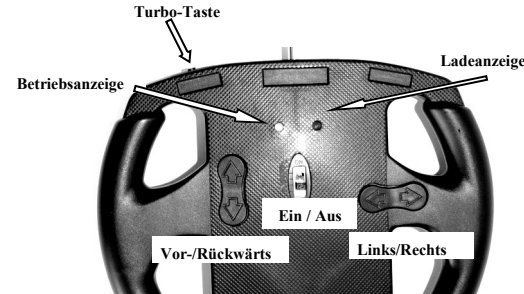
Optional können Sie auch die Ladefunktion der Fernsteuerung verwenden. Der Ladevorgang gestaltet sich identisch. Das Ladekabel befindet sich auf der Rückseite der Fernsteuerung, siehe Abb.1

Abb.1



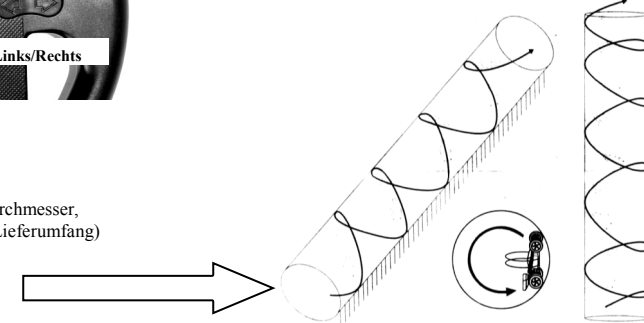
Fahrzeug fahren:

1. Öffnen Sie das Batteriefach auf der Rückseite der Fernsteuerung.
2. Legen Sie 4 AA Batterien ein, achten Sie dabei auf die richtige Polarität.
3. Verschließen Sie das Batteriefach wieder und fixieren Sie diesen mit der Schraube.
4. Schrauben Sie die Antenne ein.
5. Schalten Sie die Fernbedienung ein.
6. Ziehen Sie die Teleskopantenne vollständig heraus.
7. Schalten Sie das Fahrzeug auf der Rückseite ein.
8. Stellen Sie das Fahrzeug auf dem Boden.



Stunts:

In einem Rohr (z.B. aus PVC) mit 20-40 cm Durchmesser, kann das Fahrzeug in Spirale fahren. (nicht im Lieferumfang)



Sicherheits- und Gefahrenhinweise

Bei Schäden, die durch Nichtbeachten dieser Bedienungsanleitung verursacht werden, erlischt der Anspruch auf Gewährleistung! Für Folgeschäden übernehmen wir keine Haftung! Bei Sach- oder Personenschäden, die durch unsachgemäße Handhabung oder Nichtbeachten der Sicherheitshinweise verursacht werden, übernehmen wir keine Haftung!

Aus Sicherheits- und Zulassungsgründen (CE) ist das eigenmächtige Umbauen und/oder Verändern des Gerätes nicht gestattet. Zerlegen Sie es nicht. Das Produkt ist nicht für Kinder unter 3 Jahren geeignet, es enthält verschluckbare Kleinteile.

Das Produkt darf nicht feucht oder nass werden. Das Fahrzeug darf nur auf glatten, ebenen und sauberen Flächen verwendet werden.

Durch Herunterfallen aus bereits geringer Höhe wird das Produkt beschädigt. Der gleichzeitige Betrieb von Fahrzeugen der gleichen Sende-/Empfangsfrequenz ist nicht möglich, da sich diese gegenseitig beeinflussen.

Hinweise zum Umgang mit Batterien:

- Batterien/Akkus gehören nicht in Kinderhände. Ein Wechsel der Batterien des Senders ist nur durch einen Erwachsenen durchzuführen.
- Niemals wiederaufladbare Akkus mit Trockenbatterien mischen
- Niemals volle mit halbleeren Akkus/Batterien mischen
- Niemals Akkus verschiedener Kapazität mischen
- Versuchen Sie niemals Trockenbatterien zu laden
- Achten Sie auf die richtige Polarität
- Defekte Akkus/Batterien sollten ordnungsgemäß (Sondermüll) entsorgt werden

Wartung und Reinigung

Das Produkt ist bis auf eine gelegentliche Reinigung wartungsfrei, öffnen Sie es niemals.

Durch die geringe Größe des Fahrzeugs haben bereits kleine Staub- oder Sandteilchen großen Einfluss auf den Antrieb des Fahrzeugs. Reinigen Sie den Antrieb sehr sorgfältig z.B. mit einem sauberen und weichen Pinsel. Der Sender kann mit einem trockenen, weichen und sauberen Tuch gereinigt werden.

Entsorgung

Elektrische und elektronische Geräte dürfen nicht in den Hausmüll! Entsorgen Sie das Produkt am Ende seiner Lebensdauer gemäß den geltenden gesetzlichen Vorschriften.

Sie als Endverbraucher sind gesetzlich (Batterieverordnung) zur Rückgabe aller gebrauchten Batterien und Akkus verpflichtet; eine Entsorgung über den Hausmüll ist untersagt!

Schadstoffhaltige Batterien/Akkus sind mit nebenstehenden Symbol gekennzeichnet, die auf das Verbot der Entsorgung über den Hausmüll hinweisen. Die Bezeichnungen für das ausschlaggebende Schwermetall sind: Cd=Cadmium, Hg=Quecksilber, Pb=Blei (Bezeichnung steht auf Batterie/Akku z.B. unter den links abgebildeten Mülltonnen-Symbolen).